

## บทที่ ๔

### ยุทธศาสตร์หรือแนวทางการพัฒนาในช่วงสามปี

#### วิสัยทัศน์

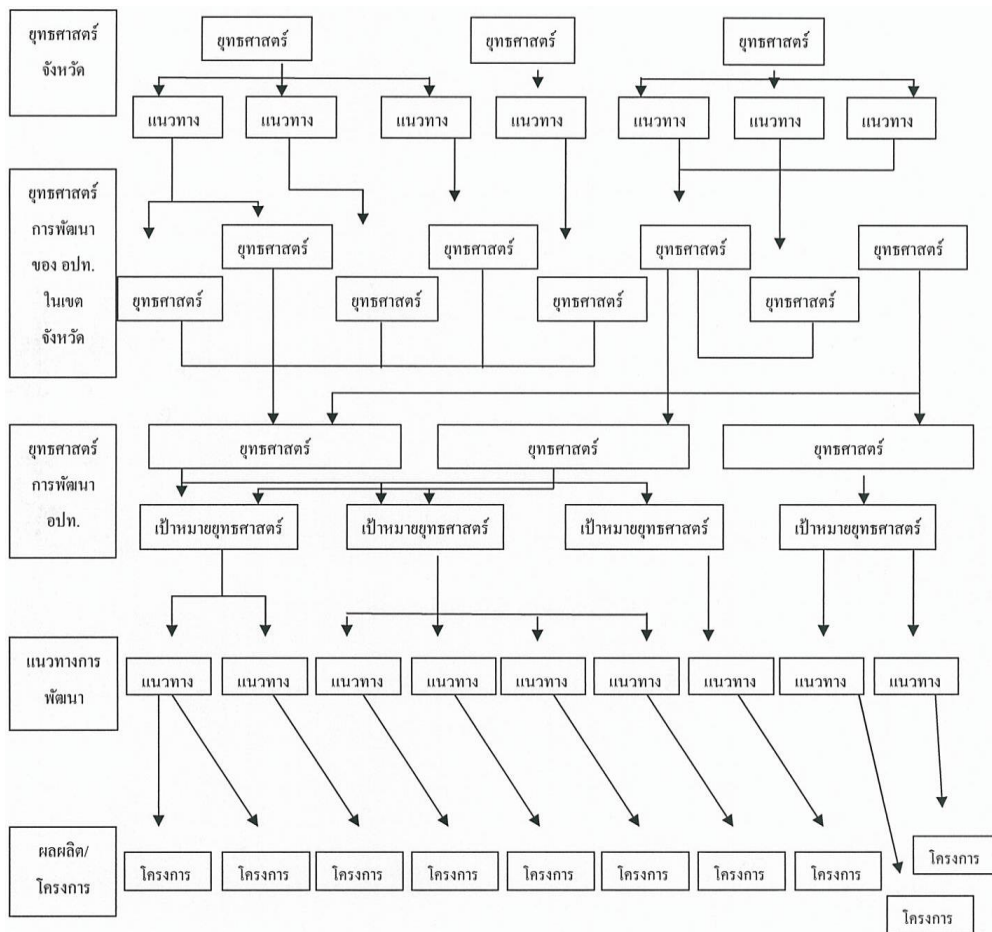
“สนับสนุนสินค้า (OTOP) เพิ่มรายได้ลดรายจ่ายในครัวเรือน ส่งเสริมแหล่งท่องเที่ยวในตำบล อนุรักษ์ประเพณีวัฒนธรรมพื้นบ้าน พัฒนาโครงสร้างพื้นฐานให้ทั่วถึง พื้นฟูสภาพป่าชุมชนปลูกจิตสำนึกให้คนรักป่า”

#### พันธกิจ

๑. อนุรักษ์วัฒนธรรมประเพณีท้องถิ่นดูแลสวัสดิการสังคม และสาธารณสุขชุมชน
๒. ดูแลสิ่งแวดล้อม จัดระเบียบชุมชนพัฒนาโครงสร้างพื้นฐาน
๓. ส่งเสริมการท่องเที่ยว กีฬา กลุ่มอาชีพ การบริหารจัดการ

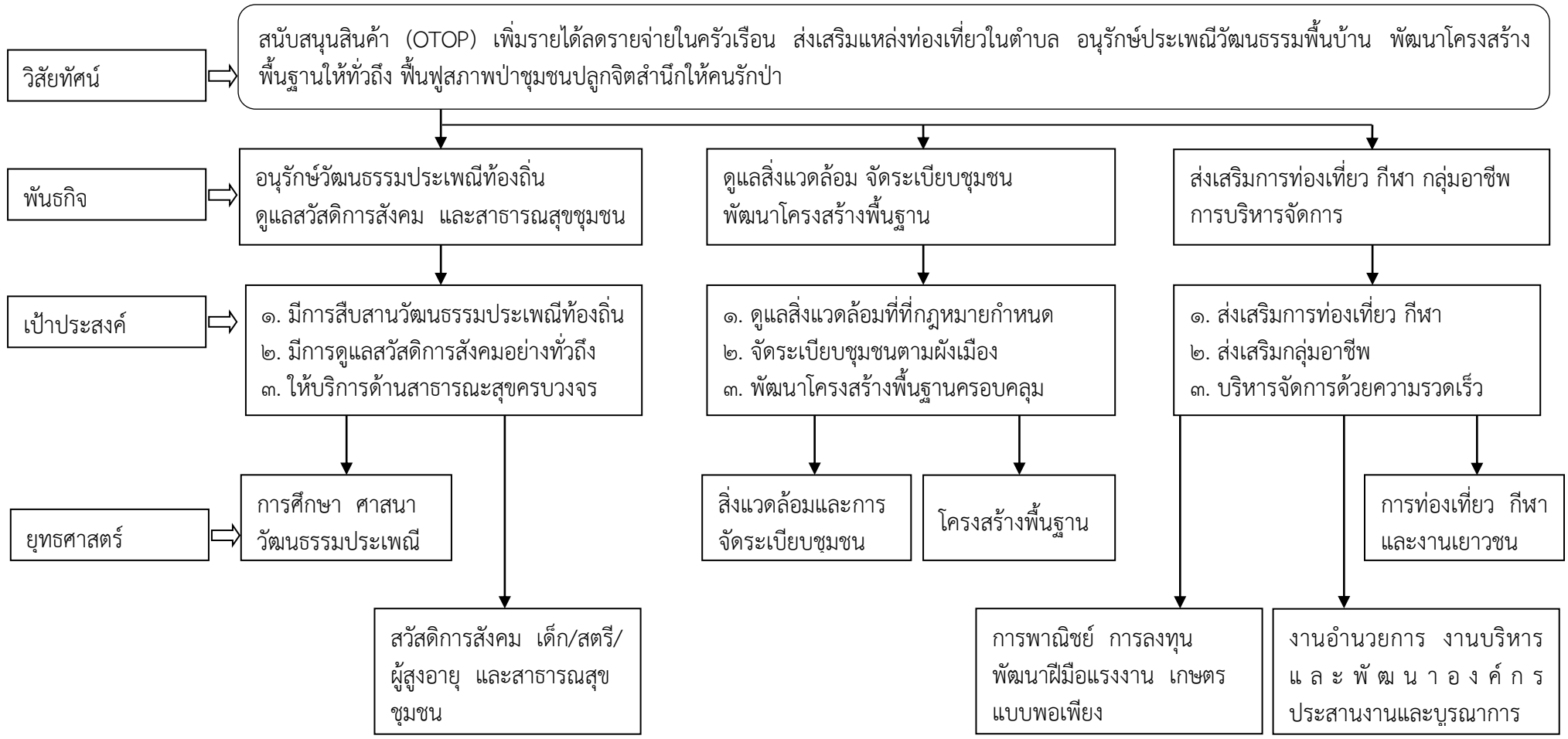
#### ความเชื่อมโยงยุทธศาสตร์จังหวัดกับยุทธศาสตร์การพัฒนาขององค์การบริหารส่วนตำบลหนามแท่ง

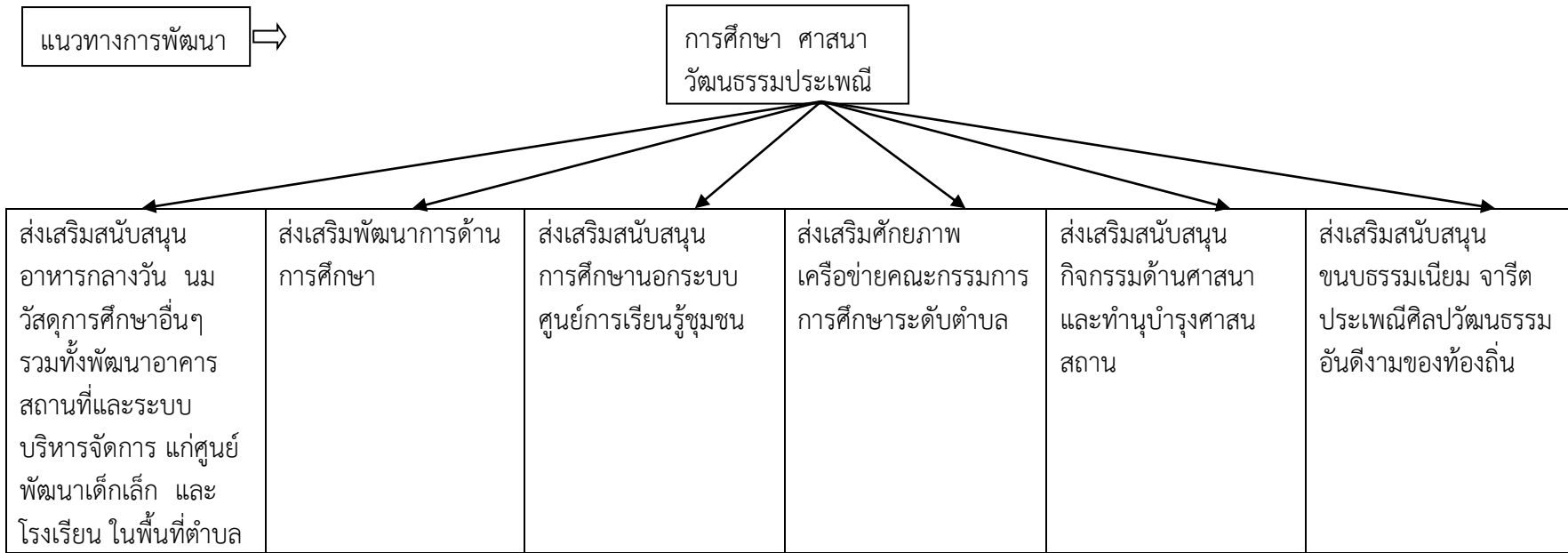
โครงการความเชื่อมโยงแผนยุทธศาสตร์การพัฒนาองค์การบริหารส่วนตำบลหนามแท่ง พ.ศ.๒๕๕๘

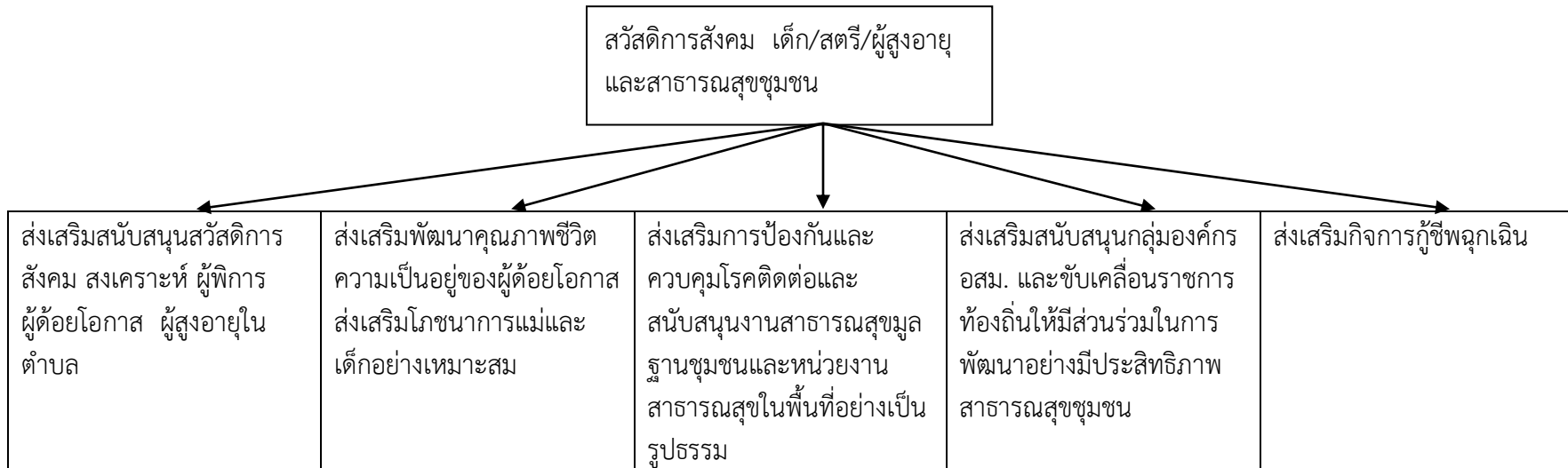


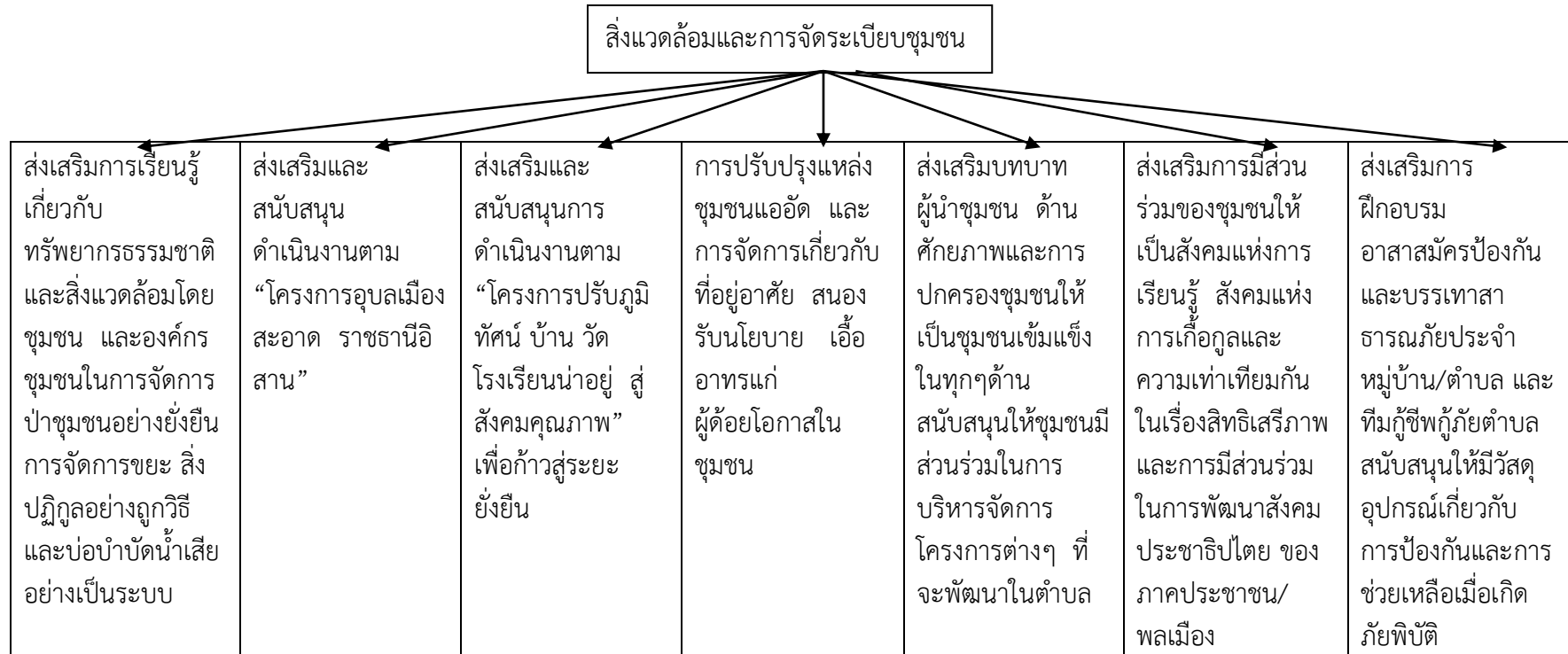
แผนที่ยุทธศาสตร์

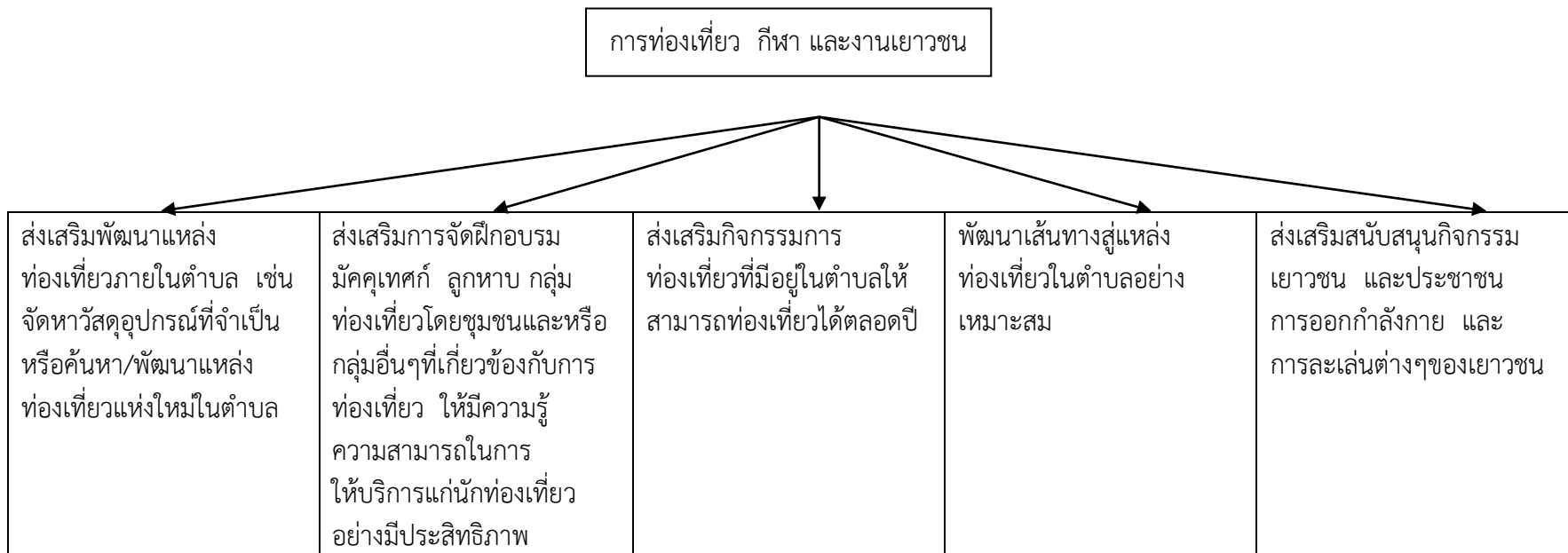
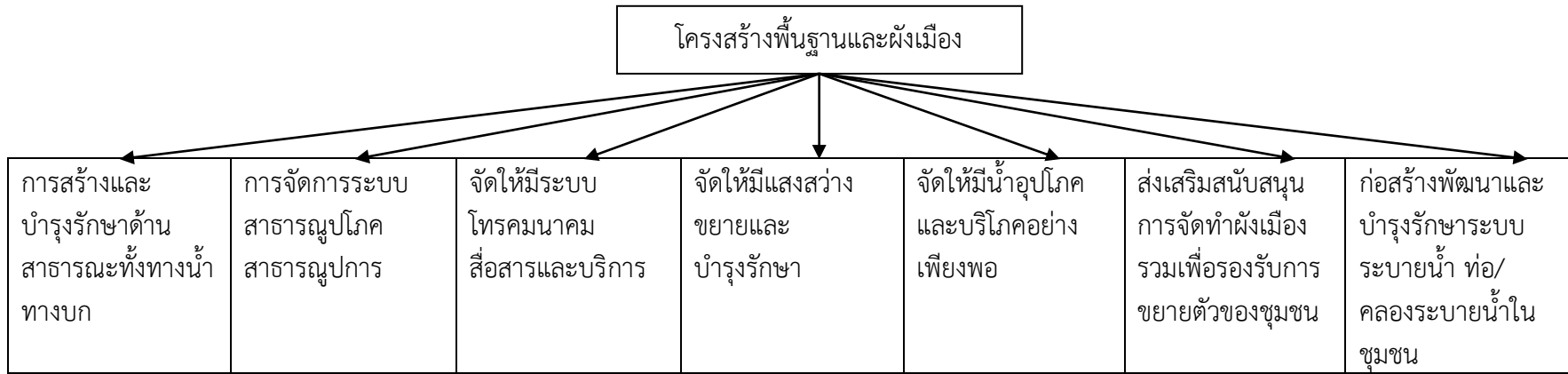
ยุทธศาสตร์การพัฒนาขององค์การบริหารส่วนตำบลนาหมามแห่ง Strategy Map











การพาณิชย์ การลงทุน พัฒนาฝีมือแรงงาน เกษตรแบบพอเพียง

จัดให้มีตลาดแผงลอย ร้านค้าชุมชน ส่งเสริมควบคุมและตรวจสอบการจำหน่ายอาหารให้ถูกหลักอนามัย ผู้บริโภคปลอดภัยและไม่ถูกเอาเปรียบ	ส่งเสริมให้มีการจัดระบบ ระเบียบ โรงฆ่าสัตว์ ควบคุมการฆ่าสัตว์ให้ถูกสุขลักษณะ/กฎหมายและป้องกันโรคอย่างเป็นระบบ ส่งเสริมพัฒนาอาคารสถานที่ให้ถูกสุขลักษณะ เป็นระเบียบเรียบร้อย	ส่งเสริมกลุ่มอาชีพต่างๆ
ส่งเสริมสนับสนุนการเรียนรู้และพัฒนาฝีมือด้านแรงงานและงานอาชีพอื่นๆ ให้กับประชาชนในตำบล ส่งเสริมการจ้างงานในชุมชน เพื่อลดปัญหาการว่างงานและอพยพแรงงานไปต่างถิ่น	ส่งเสริมการเกษตรแบบพอเพียงตามแนวพระราชดำริ	ประสานงานที่เกี่ยวข้อง ในการใช้ที่ดินในพื้นที่ป่าเสื่อมโทรม หรือพื้นที่ซึ่งราษฎรครอบครองและทำกินต่อเนื่องหรือตกทอดมาจากบรรพบุรุษให้มีหลักประกันที่มั่นคงในที่ทำกิน

งานอำนวยการ งานบริหารและพัฒนาองค์กร ประสานงานและบูรณาการ

ส่งเสริมให้เกิดการบริหารจัดการที่มีประสิทธิภาพ ตอบสนองความต้องการของประชาชนตามหลักการบริหารกิจการบ้านเมืองที่ดี	การจัดระเบียบโครงสร้าง การบริหารจัดการภายในองค์กร ให้สามารถปฏิบัติหน้าที่ให้เกิดประสิทธิภาพและประสิทธิผลยิ่งขึ้น	ส่งเสริมสนับสนุนบุคลากรในหน่วยงานให้ ศึกษา/อบรม หลักสูตรต่างๆ เพื่อให้การปฏิบัติงานมีประสิทธิภาพยิ่งขึ้น	ส่งเสริมสนับสนุนและบูรณาการ การพัฒนาตำบลร่วมกับหน่วยงานที่เกี่ยวข้องทุกภาคส่วนอย่างเป็นรูปธรรม
---	--	--	--