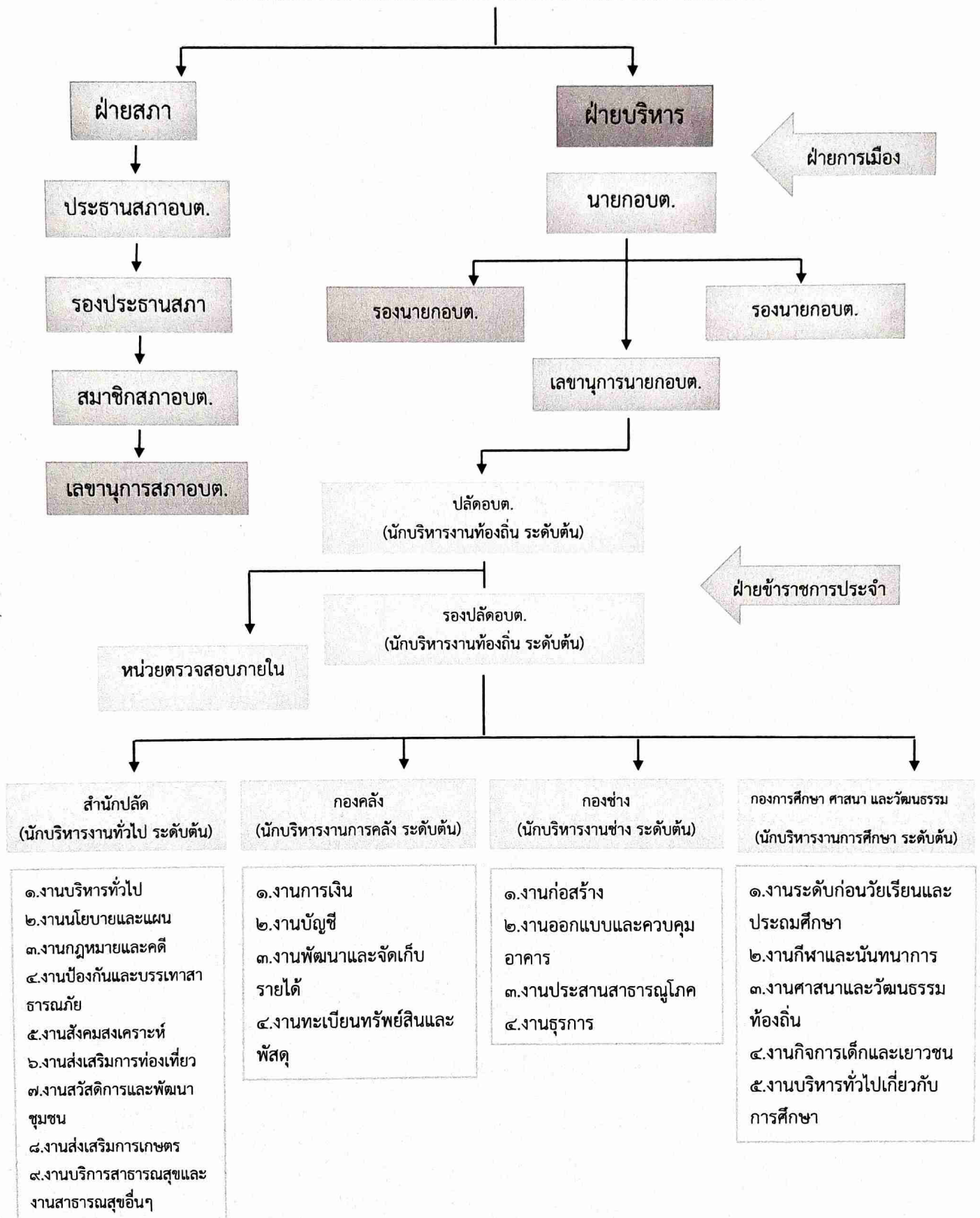
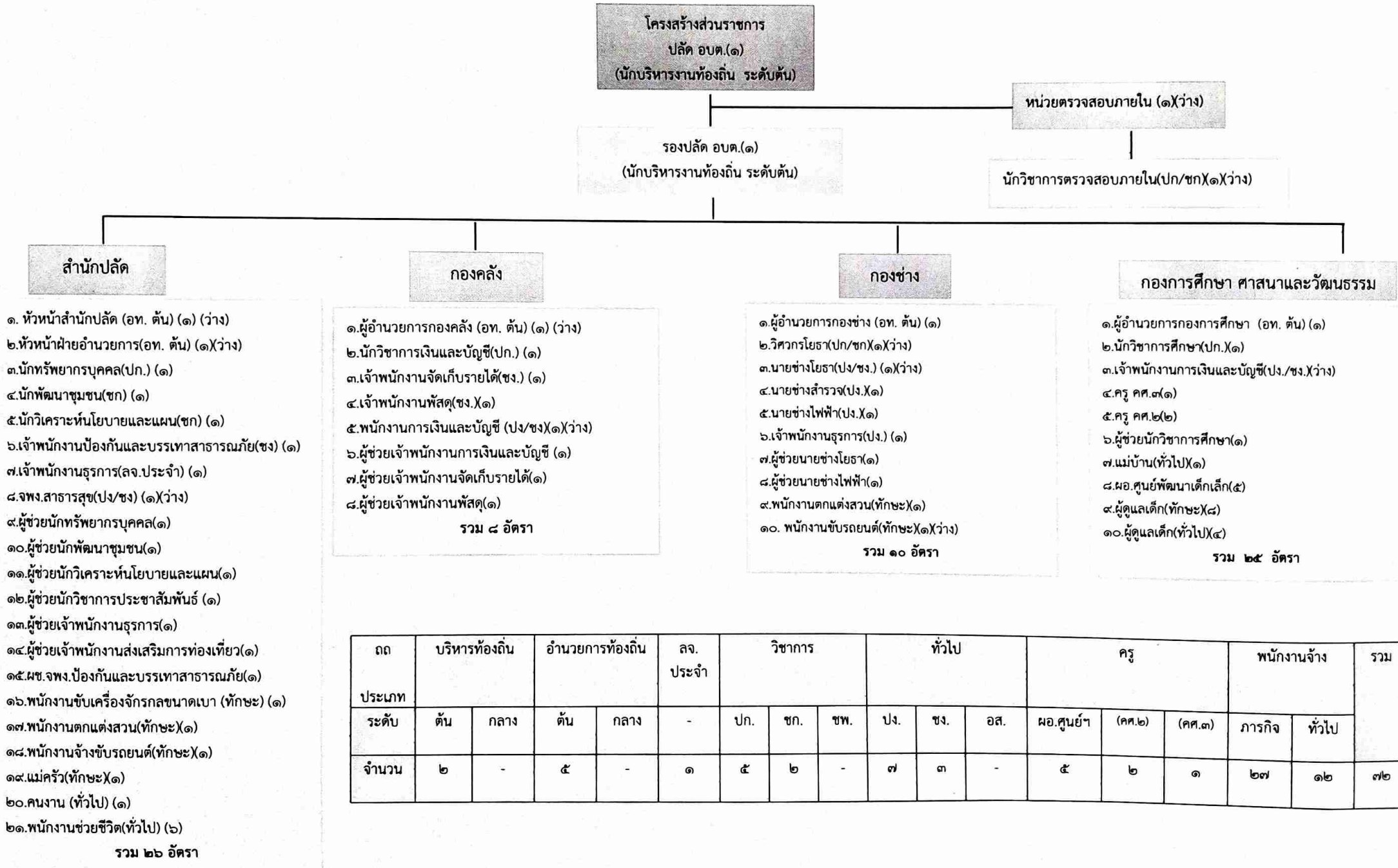


โครงสร้างองค์กรขององค์การบริหารส่วนตำบลหนามแท่ง

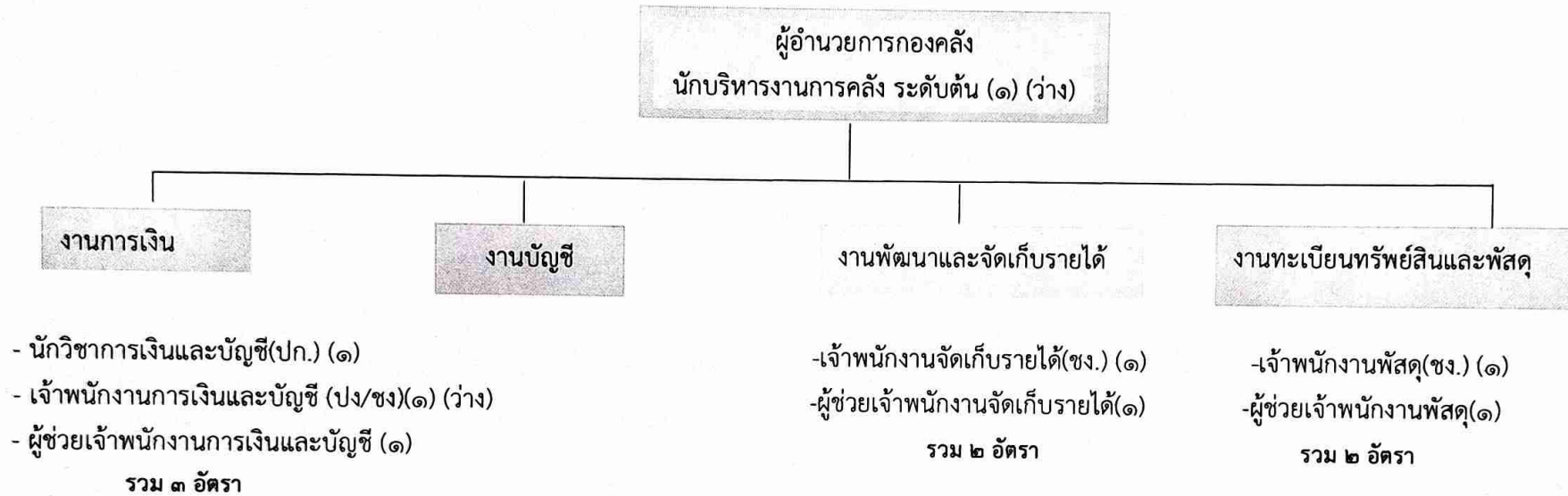


๑๐. แผนภูมิโครงสร้างการแบ่งส่วนราชการตามแผนอัตรากำลัง ๓ ปี ปีงบประมาณ ๒๕๖๗-๒๕๖๙ องค์การบริหารส่วนตำบลหนามแท่ง



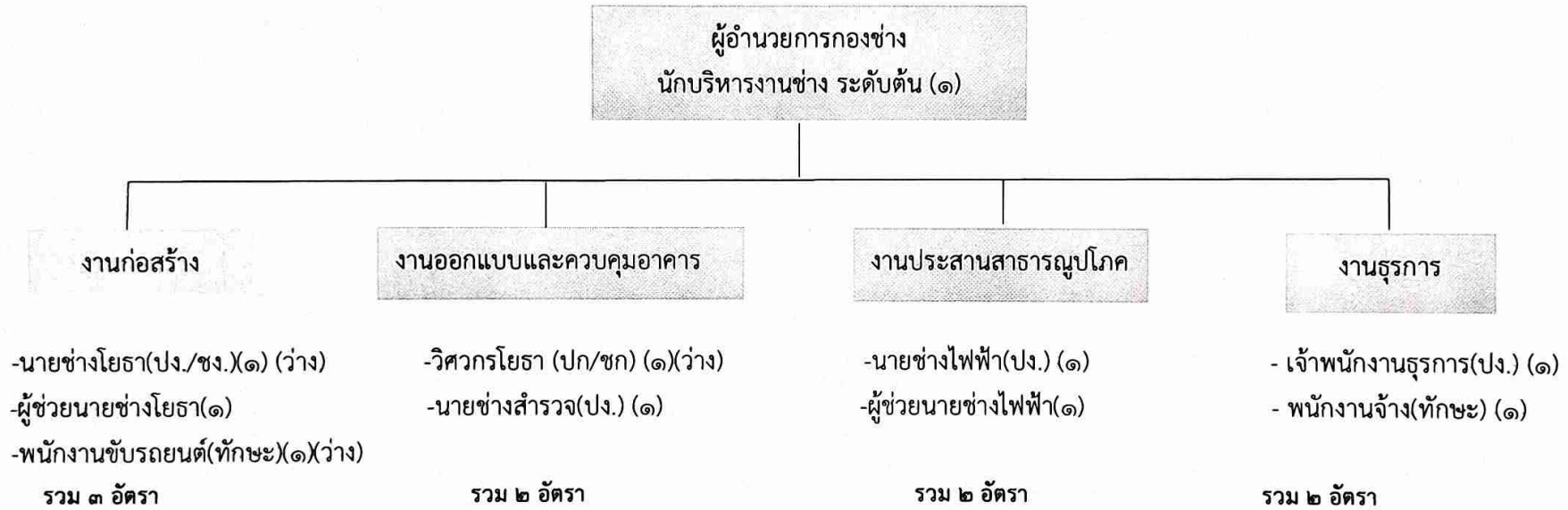
ประเภท	บริหารท้องถิ่น		อำนวยการท้องถิ่น		ลจ. ประจำ	วิชาการ			ทั่วไป			ครู		พนักงานจ้าง		รวม		
	ระดับ	ต้น	กลาง	ต้น		กลาง	ปก.	ชก.	ชพ.	ปง.	ชง.	อส.	ผอ.ศูนย์ฯ	(คศ.๒)	(คศ.๓)		ภารกิจ	ทั่วไป
จำนวน		๒	-	๕	-	๑	๕	๒	-	๗	๓	-	๕	๒	๑	๒๗	๑๒	๓๙

โครงสร้างกรอบอัตรากำลัง กองคลัง



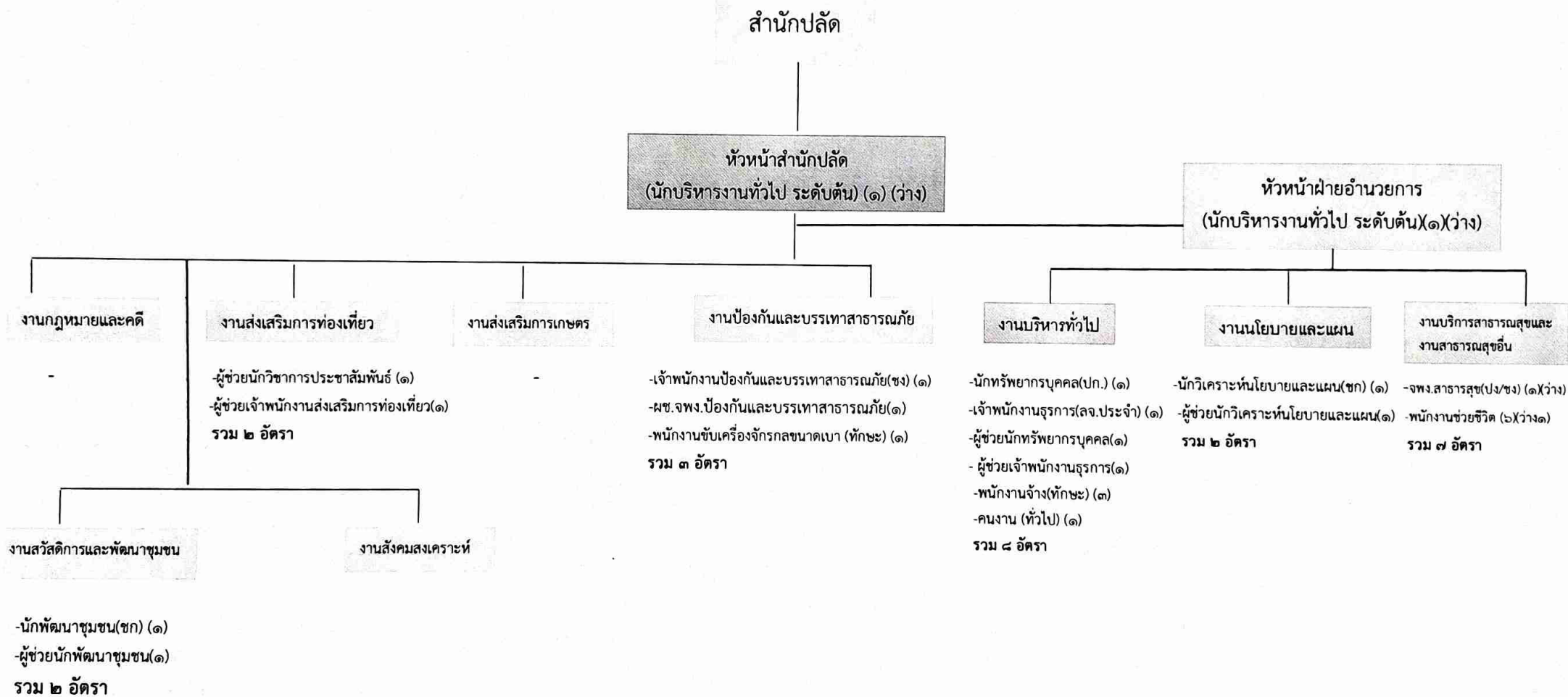
ระดับ	ผู้อำนวยการ ท้องถิ่น (ต้น)	ผู้อำนวยการ ท้องถิ่น (กลาง)	ผู้อำนวยการ ท้องถิ่น (สูง)	วิชาการ (ปก.)	วิชาการ (ชก.)	วิชาการ (ชพ.)	วิชาการ (ชช.)	ทั่วไป (พง.)	ทั่วไป (ชง.)	ทั่วไป (อส.)	ลูกจ้าง ประจำ	พนักงานจ้าง		รวม
												ทั่วไป	ภารกิจ	
จำนวน	๑	-	-	๑	-	-	-	๑	๒	-	-	-	๓	๘

โครงสร้างกรอบอัตรากำลัง กองช่าง



ระดับ	ผู้อำนวยการ ท้องถิ่น (ต้น)	ผู้อำนวยการ ท้องถิ่น (ต้น)	ผู้อำนวยการ ท้องถิ่น (ต้น)	วิชาการ (ปค.)	ชาการ (ชก.)	วิชาการ (ชพ.)	วิชาการ (ชช.)	ทั่วไป (ปง.)	ทั่วไป (ชง.)	ทั่วไป (อส.)	ลูกจ้าง ประจำ	พนักงานจ้าง		รวม
												ทั่วไป	ภารกิจ	
จำนวน	๑	-	-	๑	-	-	-	๔	-	-	-	-	๔	๑๐

โครงสร้างกรอบอัตรากำลัง สำนักปลัด



ระดับ	อำนวยการ ท้องถิ่น (ต้น)	อำนวยการ ท้องถิ่น (กลาง)	อำนวยการ ท้องถิ่น (สูง)	วิชาการ (ปก.)	วิชาการ (ชก.)	วิชาการ (ชพ.)	วิชาการ (ชช.)	ทั่วไป (ปง.)	ทั่วไป (ชง.)	ทั่วไป (อส.)	ลูกจ้าง ประจำ	พนักงานจ้าง		รวม
												ทั่วไป	ภารกิจ	
จำนวน	๒	-	-	๑	๒	-	-	๑	๑	-	๑	๗	๑๑	๒๖

