



ประกาศองค์การบริหารส่วนตำบลหนามแท่ง

เรื่อง การกำหนดโครงสร้างการแบ่งส่วนราชการ วิธีการบริหารและการปฏิบัติงานของพนักงานส่วนตำบล  
กิจการอันเกี่ยวกับการบริหารงานบุคคลในองค์การบริหารส่วนตำบล

ประกาศคณะกรรมการพนักงานส่วนตำบลจังหวัดอุบลราชธานี ได้มีประกาศคณะกรรมการพนักงานส่วนตำบลจังหวัดอุบลราชธานี เรื่อง หลักเกณฑ์และเงื่อนไขเกี่ยวกับการบริหารงานบุคคลขององค์การบริหารส่วนตำบล (แก้ไขเพิ่มเติม ฉบับที่ ๖) พ.ศ.๒๕๖๓ ลงวันที่ ๗ ธันวาคม ๒๕๖๓ และประกาศคณะกรรมการพนักงานส่วนตำบลจังหวัดอุบลราชธานี เรื่อง หลักเกณฑ์และเงื่อนไขเกี่ยวกับการกำหนดกอง สำนัก หรือส่วนราชการที่เรียกชื่ออย่างอื่นขององค์การบริหารส่วนตำบล พ.ศ.๒๕๖๓ ลงวันที่ ๗ ธันวาคม ๒๕๖๓ โดยกำหนดให้องค์การบริหารส่วนตำบลประกาศโครงสร้างการแบ่งส่วนราชการ เพื่อให้สอดคล้องกับประกาศดังกล่าว

เพื่อให้การบริหารงานบุคคลขององค์การบริหารส่วนตำบล เป็นไปด้วยความเรียบร้อย และองค์การบริหารส่วนตำบลหนามแท่ง จึงอาศัยอำนาจตามความนัยมาตรา ๑๕ และ ๒๕ วรรคท้าย แห่งพระราชบัญญัติระเบียบบริหารงานบุคคลส่วนท้องถิ่น พ.ศ. ๒๕๔๒ และมติคณะกรรมการพนักงานส่วนตำบลจังหวัดอุบลราชธานี ในการประชุมครั้งที่ ๑๑/๒๕๖๓ เมื่อวันที่ ๒๖ พฤศจิกายน ๒๕๖๓ จึงประกาศโครงสร้างการแบ่งส่วนราชการขององค์การบริหารส่วนตำบลหนามแท่ง ดังนี้

๑. ประกาศฉบับนี้เรียกว่า ประกาศองค์การบริหารส่วนตำบลหนามแท่ง เรื่อง การกำหนดโครงสร้างการแบ่งส่วนราชการ วิธีการบริหารและการปฏิบัติงานของพนักงานส่วนตำบลและกิจการอันเกี่ยวกับการบริหารงานบุคคลในองค์การบริหารส่วนตำบล

๒. ประกาศฉบับนี้มีผลบังคับใช้ตั้งแต่วันที่ ๑ ตุลาคม ๒๕๖๘ เป็นต้นไป

๓. องค์การบริหารส่วนตำบลหนามแท่ง มีส่วนราชการดังนี้

๓.๑ สำนักปลัด

๓.๒ กองคลัง

๓.๓ กองช่าง

๓.๔ กองการศึกษา ศาสนาและวัฒนธรรม

๓.๕ หน่วยตรวจสอบภายใน

๔. ให้ส่วนราชการ ข้อ ๓.๑ - ๓.๔ มีฐานะเทียบเท่ากอง และส่วนราชการ ข้อ ๓.๕ มีฐานะเทียบเท่าหรือต่ำกว่ากอง ขึ้นตรงต่อปลัดองค์การบริหารส่วนตำบล

ประกาศ ณ วันที่ ๑ ตุลาคม พ.ศ. ๒๕๖๘

(นายศราวุธ เพ็ญพัศตร์)

นายกองค์การบริหารส่วนตำบลหนามแท่ง

## โครงสร้างการกำหนดส่วนราชการ

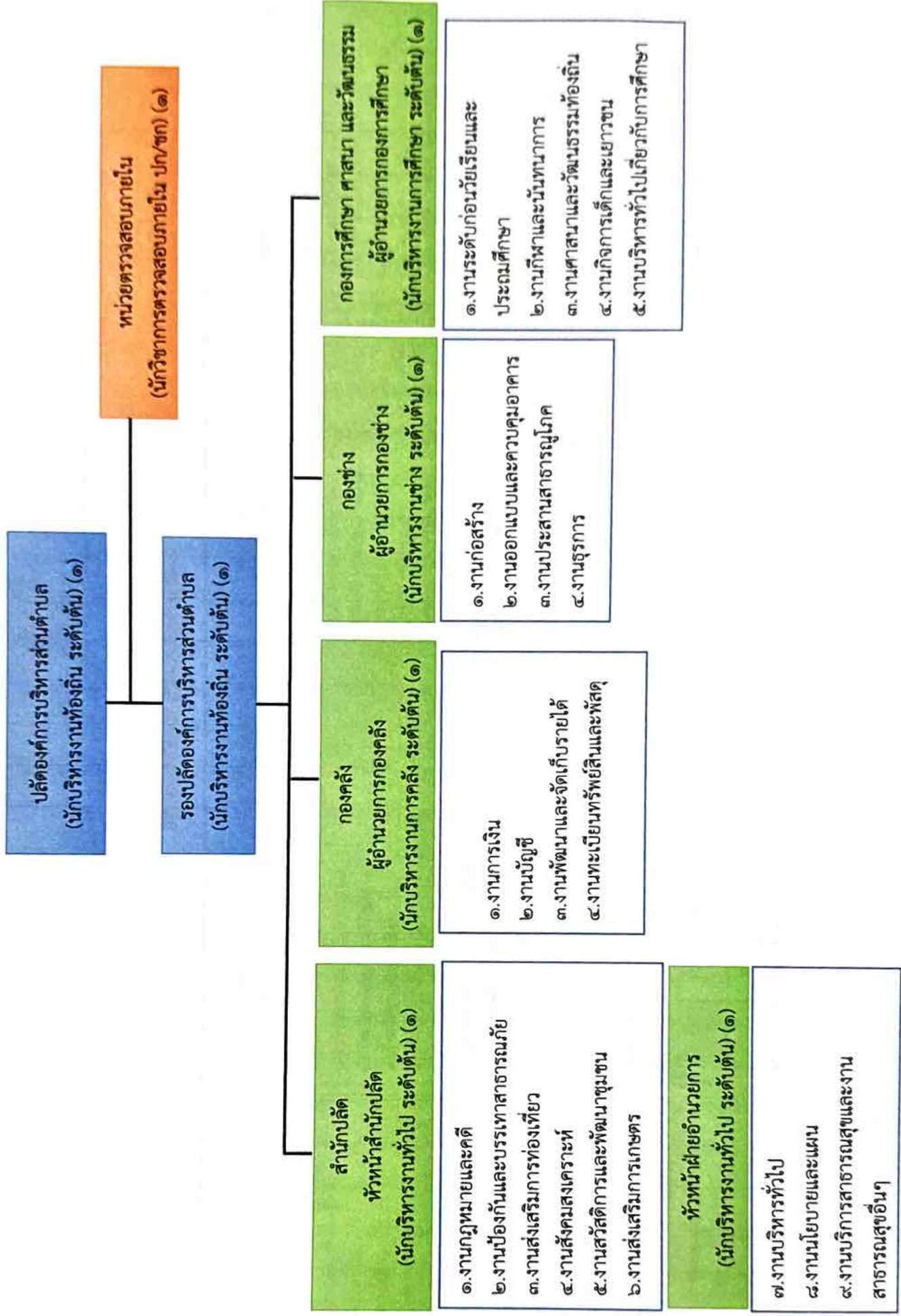
องค์การบริหารส่วนตำบลหนามแท่ง ได้กำหนดภารกิจหลักและภารกิจรองที่จะดำเนินการดังกล่าว โดยกำหนดตำแหน่งของพนักงานส่วนตำบลให้ตรงกับภารกิจ และในระยะแรกการกำหนดโครงสร้างส่วนราชการที่จะรองรับการดำเนินการตามภารกิจนั้น อาจกำหนดเป็นภารกิจอยู่ในรูปของงาน และในระยะต่อไป เมื่อมีการดำเนินการตามภารกิจนั้น และองค์การบริหารส่วนตำบลพิจารณาเห็นว่า ภารกิจนั้นมีปริมาณงานมากพอ ก็อาจจะพิจารณาตั้งเป็นส่วนต่อไปโดยเริ่มแรกกำหนดโครงสร้างไว้ดังนี้

โครงสร้างตามแผนอัตรากำลังปัจจุบัน	โครงสร้างตามแผนอัตรากำลังใหม่	หมายเหตุ
<p><b>๑. สำนักปลัด อบต.</b></p> <p>๑.๑ งานบริหารทั่วไป</p> <ul style="list-style-type: none"> <li>- งานสารบรรณ</li> <li>- งานบริหารงานบุคคล</li> <li>- งานเลือกตั้งและทะเบียนข้อมูล</li> <li>- งานกิจการสภา</li> </ul> <p>๑.๒ งานนโยบายและแผนงาน</p> <ul style="list-style-type: none"> <li>- งานนโยบายและแผน</li> <li>- งานวิชาการ</li> <li>- งานข้อมูลและประชาสัมพันธ์</li> <li>- งานงบประมาณ</li> </ul> <p>๑.๓ งานกฎหมายและคดี</p> <ul style="list-style-type: none"> <li>- งานกฎหมายและคดี</li> <li>- งานร้องเรียนร้องทุกข์และอุทธรณ์</li> <li>- งานข้อบัญญัติและระเบียบ</li> </ul> <p>๑.๔ งานป้องกันและบรรเทาสาธารณภัย</p> <ul style="list-style-type: none"> <li>- งานอำนวยความสะดวก</li> <li>- งานป้องกัน</li> <li>- งานฟื้นฟู</li> </ul> <p>๑.๕ งานส่งเสริมการท่องเที่ยว</p> <ul style="list-style-type: none"> <li>- งานสำรวจข้อมูลแหล่งท่องเที่ยว</li> <li>- งานประชาสัมพันธ์และส่งเสริมการท่องเที่ยว</li> </ul> <p>๑.๖ งานสวัสดิการและพัฒนาชุมชน</p> <ul style="list-style-type: none"> <li>- งานฝึกอบรมอาชีพ</li> <li>- งานพัฒนาศักยภาพกลุ่ม</li> </ul>	<p><b>๑. สำนักปลัด อบต.</b></p> <p>๑.๑ งานกฎหมายและคดี</p> <ul style="list-style-type: none"> <li>- งานกฎหมายและคดี</li> <li>- งานร้องเรียนร้องทุกข์และอุทธรณ์</li> <li>- งานข้อบัญญัติและระเบียบ</li> </ul> <p>๑.๒ งานป้องกันและบรรเทาสาธารณภัย</p> <ul style="list-style-type: none"> <li>- งานอำนวยความสะดวก</li> <li>- งานป้องกัน</li> <li>- งานฟื้นฟู</li> </ul> <p>๑.๓ งานส่งเสริมการท่องเที่ยว</p> <ul style="list-style-type: none"> <li>- งานสำรวจข้อมูลแหล่งท่องเที่ยว</li> <li>- งานประชาสัมพันธ์และส่งเสริมการท่องเที่ยว</li> </ul> <p>๑.๔ งานสวัสดิการและพัฒนาชุมชน</p> <ul style="list-style-type: none"> <li>- งานฝึกอบรมอาชีพ</li> <li>- งานพัฒนาศักยภาพกลุ่ม</li> <li>- งานส่งเสริมทุนกลุ่มอาชีพดำเนินการ</li> <li>- งานฝึกอบรมพัฒนาการ</li> <li>- งานศูนย์วัฒนธรรม</li> </ul> <p>๑.๕ งานสังคมสงเคราะห์</p> <ul style="list-style-type: none"> <li>- งานสังคมสงเคราะห์</li> <li>- งานสวัสดิการสังคม</li> <li>- งานสวัสดิการเด็กและเยาวชน</li> </ul> <p>๑.๖ งานส่งเสริมการเกษตร</p> <ul style="list-style-type: none"> <li>- งานส่งเสริมการเกษตร</li> <li>- งานอนุรักษ์แหล่งน้ำและป่าไม้</li> </ul>	

โครงสร้างตามแผนอัตรากำลังปัจจุบัน	โครงสร้างตามแผนอัตรากำลังใหม่	หมายเหตุ
<ul style="list-style-type: none"> <li>- งานส่งเสริมทุนกลุ่มอาชีพดำเนินการ</li> <li>- งานฝึกอบรมพัฒนาการ</li> <li>- งานศูนย์วัฒนธรรม</li> <li>๑.๗ งานสังคมสงเคราะห์ <ul style="list-style-type: none"> <li>- งานสังคมสงเคราะห์</li> <li>- งานสวัสดิการสังคม</li> <li>- งานสวัสดิการเด็กและเยาวชน</li> </ul> </li> <li>๑.๘ งานส่งเสริมการเกษตร <ul style="list-style-type: none"> <li>- งานส่งเสริมการเกษตร</li> <li>- งานอนุรักษ์แหล่งน้ำและป่าไม้</li> </ul> </li> <li>๑.๙ งานบริการสาธารณสุขและงานสาธารณสุขอื่นๆ</li> </ul>	<p>ฝ่ายอำนวยการ</p> <ul style="list-style-type: none"> <li>๑.๗ งานบริหารทั่วไป <ul style="list-style-type: none"> <li>- งานสารบรรณ</li> <li>- งานบริหารงานบุคคล</li> <li>- งานเลือกตั้งและทะเบียนข้อมูล</li> <li>- งานกิจการสภา</li> </ul> </li> <li>๑.๘ งานนโยบายและแผนงาน <ul style="list-style-type: none"> <li>- งานนโยบายและแผน</li> <li>- งานวิชาการ</li> <li>- งานข้อมูลและประชาสัมพันธ์</li> <li>- งานงบประมาณ</li> </ul> </li> <li>๑.๙ งานบริการสาธารณสุขและงานสาธารณสุขอื่นๆ</li> </ul>	
<p><b>๒. กองคลัง</b></p> <ul style="list-style-type: none"> <li>๒.๑ งานการเงิน <ul style="list-style-type: none"> <li>- งานการเงิน</li> <li>- งานรับเงินเบิกจ่ายเงิน</li> <li>- งานจัดทำฎีกาเบิกจ่ายเงิน</li> <li>- งานเก็บรักษาเงิน</li> </ul> </li> <li>๒.๒ งานบัญชี <ul style="list-style-type: none"> <li>- งานการบัญชี</li> <li>- งานทะเบียนการคุมเบิกจ่ายเงิน</li> <li>- งานงบการเงินและงบทดลอง</li> <li>- งานแสดงฐานะทางการเงิน</li> </ul> </li> <li>๒.๓ งานพัฒนาและจัดเก็บรายได้ <ul style="list-style-type: none"> <li>- งานภาษีอากร ค่าธรรมเนียมและค่าเช่า</li> <li>- งานพัฒนารายได้</li> <li>- งานควบคุมกิจการค้าและค่าปรับ</li> <li>- งานทะเบียนควบคุมและเร่งรัดรายได้</li> </ul> </li> <li>๒.๔ งานทะเบียนทรัพย์สินและพัสดุ <ul style="list-style-type: none"> <li>- งานทะเบียนทรัพย์สินและแผนที่ภาษี</li> <li>- งานพัสดุ</li> <li>- งานทะเบียนเบิกจ่ายวัสดุครุภัณฑ์</li> </ul> </li> </ul>	<p><b>๒. กองคลัง</b></p> <ul style="list-style-type: none"> <li>๒.๑ งานการเงิน <ul style="list-style-type: none"> <li>- งานการเงิน</li> <li>- งานรับเงินเบิกจ่ายเงิน</li> <li>- งานจัดทำฎีกาเบิกจ่ายเงิน</li> <li>- งานเก็บรักษาเงิน</li> </ul> </li> <li>๒.๒ งานบัญชี <ul style="list-style-type: none"> <li>- งานการบัญชี</li> <li>- งานทะเบียนการคุมเบิกจ่ายเงิน</li> <li>- งานงบการเงินและงบทดลอง</li> <li>- งานแสดงฐานะทางการเงิน</li> </ul> </li> <li>๒.๓ งานพัฒนาและจัดเก็บรายได้ <ul style="list-style-type: none"> <li>- งานภาษีอากร ค่าธรรมเนียมและค่าเช่า</li> <li>- งานพัฒนารายได้</li> <li>- งานควบคุมกิจการค้าและค่าปรับ</li> <li>- งานทะเบียนควบคุมและเร่งรัดรายได้</li> </ul> </li> <li>๒.๔ งานทะเบียนทรัพย์สินและพัสดุ <ul style="list-style-type: none"> <li>- งานทะเบียนทรัพย์สินและแผนที่ภาษี</li> <li>- งานพัสดุ</li> <li>- งานทะเบียนเบิกจ่ายวัสดุครุภัณฑ์</li> </ul> </li> </ul>	

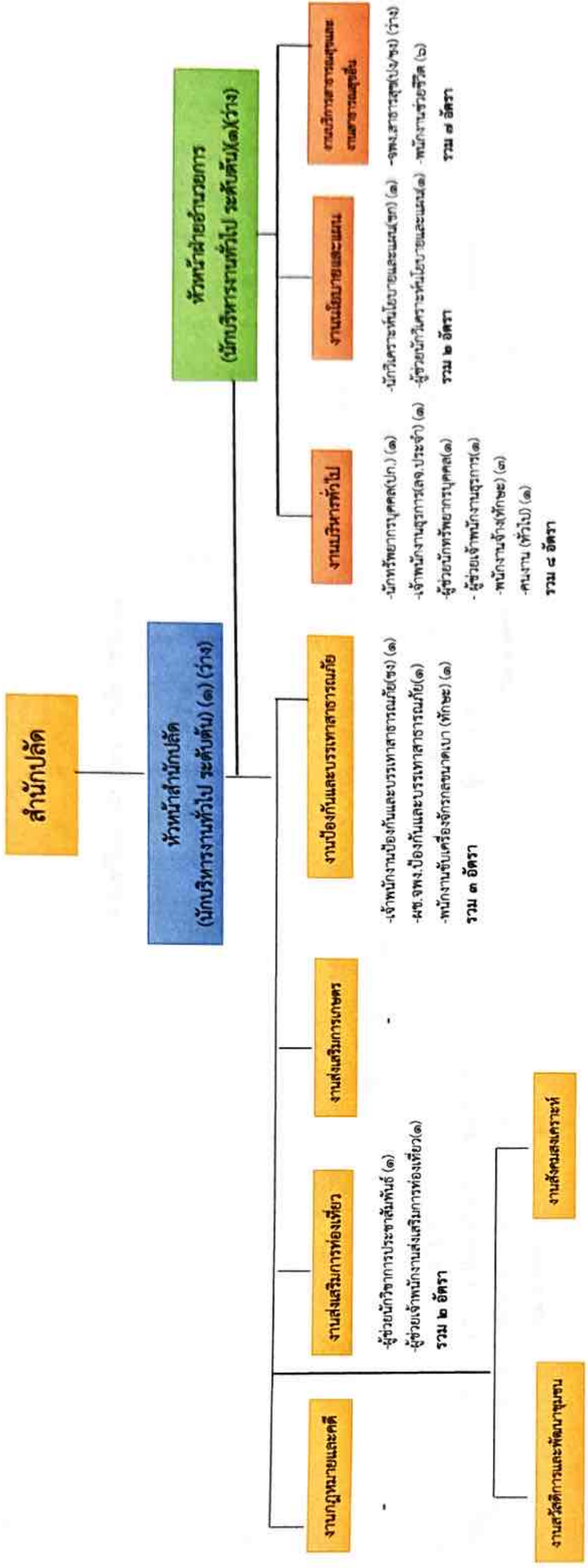
โครงสร้างตามแผนอัตรากำลังปัจจุบัน	โครงสร้างตามแผนอัตรากำลังใหม่	หมายเหตุ
<p><b>๓. กองช่าง</b></p> <p>๓.๑ งานก่อสร้าง</p> <ul style="list-style-type: none"> <li>- งานก่อสร้างและบูรณะถนน</li> <li>- งานก่อสร้างสะพาน เขื่อน ทดน้ำ</li> <li>- งานข้อมูลก่อสร้าง</li> </ul> <p>๓.๒ งานออกแบบและควบคุมอาคาร</p> <ul style="list-style-type: none"> <li>- งานประเมินราคา</li> <li>- งานควบคุมการก่อสร้างอาคาร</li> <li>- งานออกแบบและบริการข้อมูล</li> </ul> <p>๓.๓ งานประสานสาธารณูปโภค</p> <ul style="list-style-type: none"> <li>- งานประสานกิจการประปา</li> <li>- งานไฟฟ้าสาธารณะ</li> <li>- งานระบายน้ำ</li> </ul> <p>๓.๔ งานธุรการ</p>	<p><b>๓. กองช่าง</b></p> <p>๓.๑ งานก่อสร้าง</p> <ul style="list-style-type: none"> <li>- งานก่อสร้างและบูรณะถนน</li> <li>- งานก่อสร้างสะพาน เขื่อน ทดน้ำ</li> <li>- งานข้อมูลก่อสร้าง</li> </ul> <p>๓.๒ งานออกแบบและควบคุมอาคาร</p> <ul style="list-style-type: none"> <li>- งานประเมินราคา</li> <li>- งานควบคุมการก่อสร้างอาคาร</li> <li>- งานออกแบบและบริการข้อมูล</li> </ul> <p>๓.๓ งานประสานสาธารณูปโภค</p> <ul style="list-style-type: none"> <li>- งานประสานกิจการประปา</li> <li>- งานไฟฟ้าสาธารณะ</li> <li>- งานระบายน้ำ</li> </ul> <p>๓.๔ งานธุรการ</p>	
<p><b>๔. กองการศึกษา ศาสนา และ วัฒนธรรม</b></p> <p>๔.๑ งานระดับก่อนวัยเรียนและประถมศึกษา</p> <p>๔.๒ งานกีฬาและนันทนาการ</p> <p>๔.๓ งานศาสนาและวัฒนธรรมท้องถิ่น</p> <p>๔.๔ งานกิจกรรมเด็กและเยาวชน</p> <p>๔.๕ งานบริหารทั่วไปเกี่ยวกับการศึกษา</p>	<p><b>๔. กองการศึกษา ศาสนา และ วัฒนธรรม</b></p> <p>๔.๑ งานระดับก่อนวัยเรียนและประถมศึกษา</p> <p>๔.๒ งานกีฬาและนันทนาการ</p> <p>๔.๓ งานศาสนาและวัฒนธรรมท้องถิ่น</p> <p>๔.๔ งานกิจกรรมเด็กและเยาวชน</p> <p>๔.๕ งานบริหารทั่วไปเกี่ยวกับการศึกษา</p>	
<p><b>๕. หน่วยตรวจสอบภายใน</b></p> <p>๕.๑ งานตรวจสอบภายใน</p>	<p><b>๕. หน่วยตรวจสอบภายใน</b></p> <p>๕.๑ งานตรวจสอบภายใน</p>	

โครงสร้างการแบ่งส่วนราชการองค์การบริหารส่วนตำบลหมามแท่ง



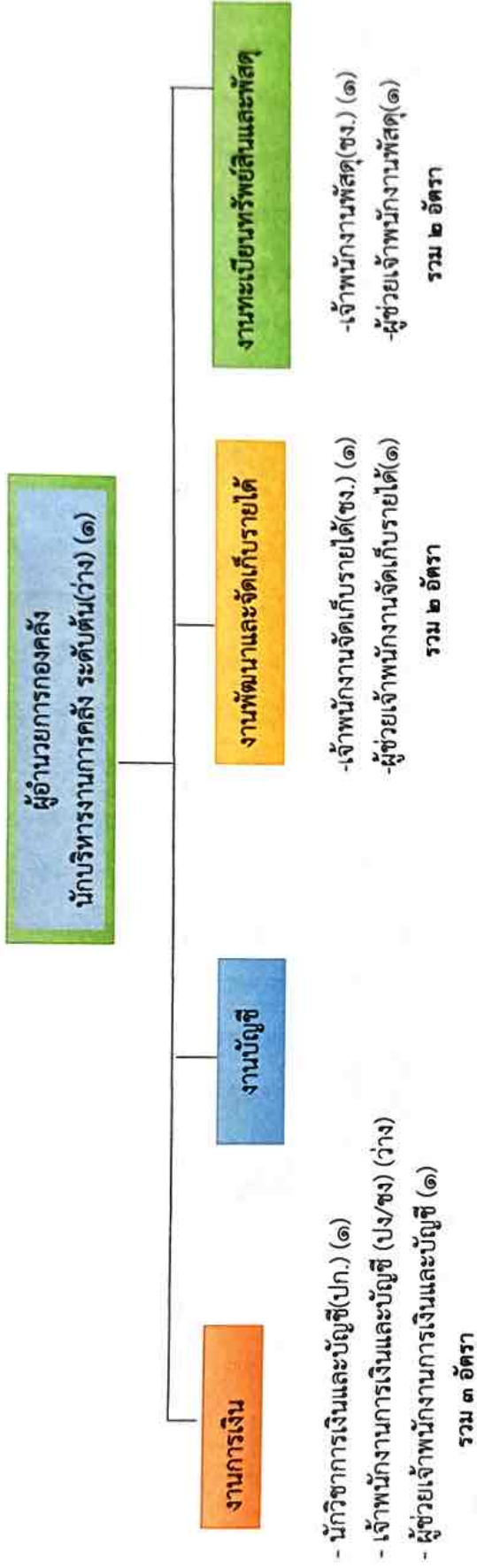


# โครงสร้างกรอบอัตรากำลัง สำนักปลัด



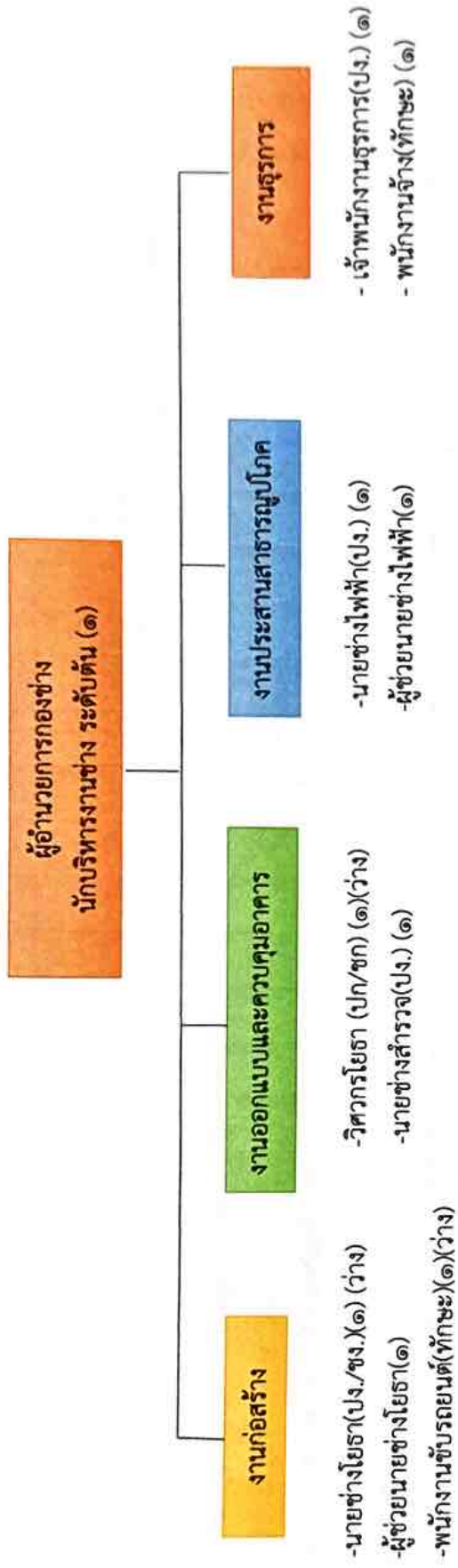
ระดับ	อำนาจการ ท้องถิ่น (ต้น)	อำนาจการ ท้องถิ่น (กลาง)	อำนาจการ ท้องถิ่น (สูง)	วิชาการ (ปก.)	วิชาการ (ชก.)	วิชาการ (ชพ.)	วิชาการ (ชช.)	ทั่วไป (ปง.)	ทั่วไป (ชง.)	ทั่วไป (อส.)	พนักงานจ้าง		รวม
											ทั่วไป	ภารกิจ	
จำนวน	๒	-	-	๑	๒	-	-	๑	๑	-	๗	๑๑	๒๖

## โครงสร้างกรอบอัตรากำลัง กองคลัง



ระดับ	อำนาจการ ท้องถิ่น (ต้น)	อำนาจการ ท้องถิ่น (กลาง)	อำนาจการ ท้องถิ่น (สูง)	วิชาการ (ปก.)	วิชาการ (ชก.)	วิชาการ (ชก.)	วิชาการ (ชช.)	ทั่วไป (ปง.)	ทั่วไป (ชง.)	ทั่วไป (อศ.)	ลูกจ้าง ประจำ	พนักงานจ้าง		รวม
												ทั่วไป	ภารกิจ	
จำนวน	๑	-	-	๑	-	-	-	๑	๒	-	-	-	๓	๘

## โครงสร้างกรอบอัตรากำลัง กองช่าง



รวม ๓ อัตรา

รวม ๒ อัตรา

รวม ๒ อัตรา

รวม ๒ อัตรา

ระดับ	อำนาจการ ท้องถิ่น (ต้น)	อำนาจการ ท้องถิ่น (ต้น)	อำนาจการ ท้องถิ่น (ต้น)	วิชาการ (ปก.)	วิชาการ (ชก.)	วิชาการ (ชพ.)	วิชาการ (ชช.)	ทั่วไป (ปง.)	ทั่วไป (ชง.)	ทั่วไป (อส.)	พนักงานจ้าง		รวม
											สุกจ้าง ประจำ	ทั่วไป ภารกิจ	
จำนวน	๑	-	-	๑	-	-	-	๔	-	-	-	๔	๑๐



