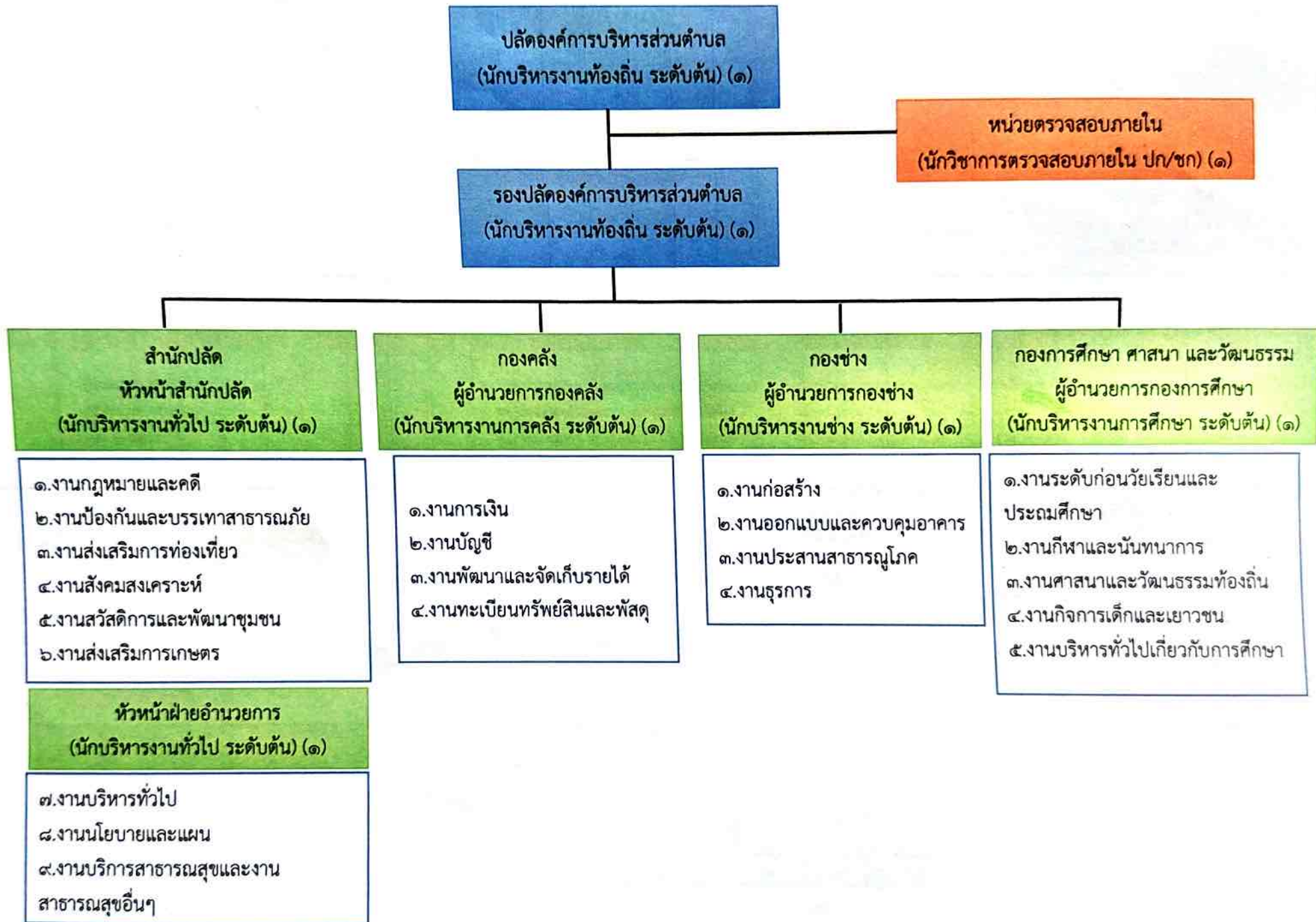


โครงสร้างการแบ่งส่วนราชการองค์การบริหารส่วนตำบลหนามแท่ง



ปลัดองค์การบริหารส่วนตำบล
(นักบริหารงานท้องถิ่น ระดับต้น) (๑)

หน่วยตรวจสอบภายใน
(นักวิชาการตรวจสอบภายใน ปก/ชก) (๑)

รองปลัดองค์การบริหารส่วนตำบล
(นักบริหารงานท้องถิ่น ระดับต้น) (๑)

สำนักปลัด
หัวหน้าสำนักปลัด
(นักบริหารงานทั่วไป ระดับต้น) (๑)

- ๑.งานกฎหมายและคดี
- ๒.งานป้องกันและบรรเทาสาธารณภัย
- ๓.งานส่งเสริมการท่องเที่ยว
- ๔.งานสังคมสงเคราะห์
- ๕.งานสวัสดิการและพัฒนาชุมชน
- ๖.งานส่งเสริมการเกษตร

หัวหน้าฝ่ายอำนวยการ
(นักบริหารงานทั่วไป ระดับต้น) (๑)

- ๗.งานบริหารทั่วไป
- ๘.งานนโยบายและแผน
- ๙.งานบริการสาธารณสุขและงาน
สาธารณสุขอื่นๆ

กองคลัง
ผู้อำนวยการกองคลัง
(นักบริหารงานการคลัง ระดับต้น) (๑)

- ๑.งานการเงิน
- ๒.งานบัญชี
- ๓.งานพัฒนาและจัดเก็บรายได้
- ๔.งานทะเบียนทรัพย์สินและพัสดุ

กองช่าง
ผู้อำนวยการกองช่าง
(นักบริหารงานช่าง ระดับต้น) (๑)

- ๑.งานก่อสร้าง
- ๒.งานออกแบบและควบคุมอาคาร
- ๓.งานประสานสาธารณสุขภาค
- ๔.งานธุรการ

กองการศึกษา ศาสนา และวัฒนธรรม
ผู้อำนวยการกองการศึกษา
(นักบริหารงานการศึกษา ระดับต้น) (๑)

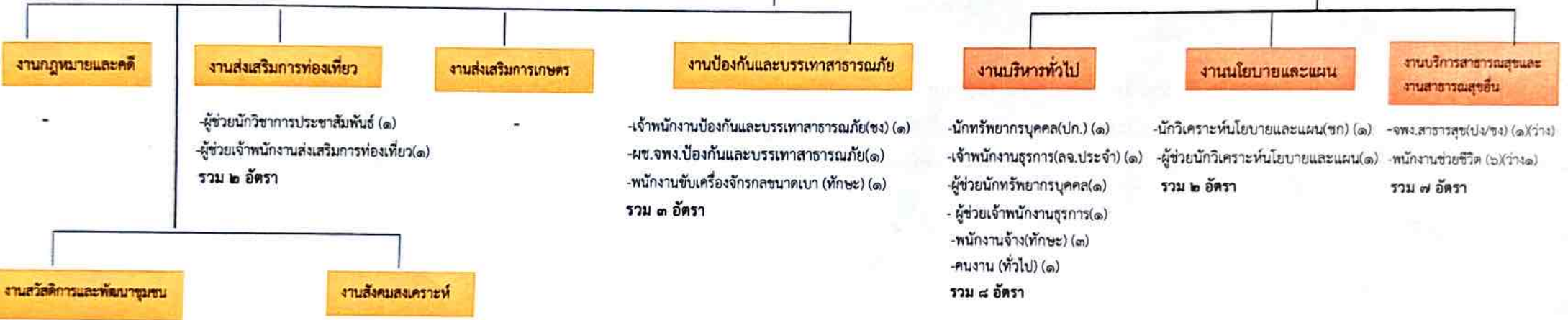
- ๑.งานระดับก่อนวัยเรียนและ
ประถมศึกษา
- ๒.งานกีฬาและนันทนาการ
- ๓.งานศาสนาและวัฒนธรรมท้องถิ่น
- ๔.งานกิจการเด็กและเยาวชน
- ๕.งานบริหารทั่วไปเกี่ยวกับการศึกษา

โครงสร้างกรอบอัตรากำลัง สำนักปลัด

สำนักปลัด

หัวหน้าสำนักปลัด
(นักบริหารงานทั่วไป ระดับต้น) (๑) (ว่าง)

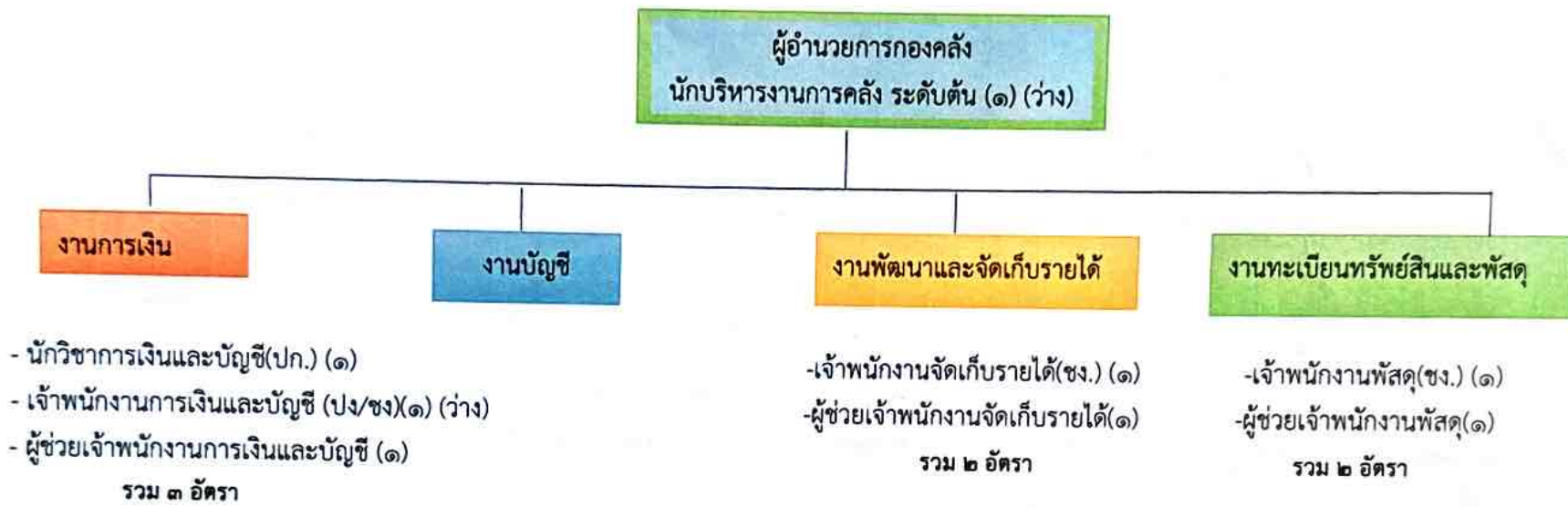
หัวหน้าฝ่ายอำนวยการ
(นักบริหารงานทั่วไป ระดับต้น)(๑)(ว่าง)



-นักพัฒนาชุมชน(ชก) (๑)
-ผู้ช่วยนักพัฒนาชุมชน(๑)
รวม ๒ อัตรา

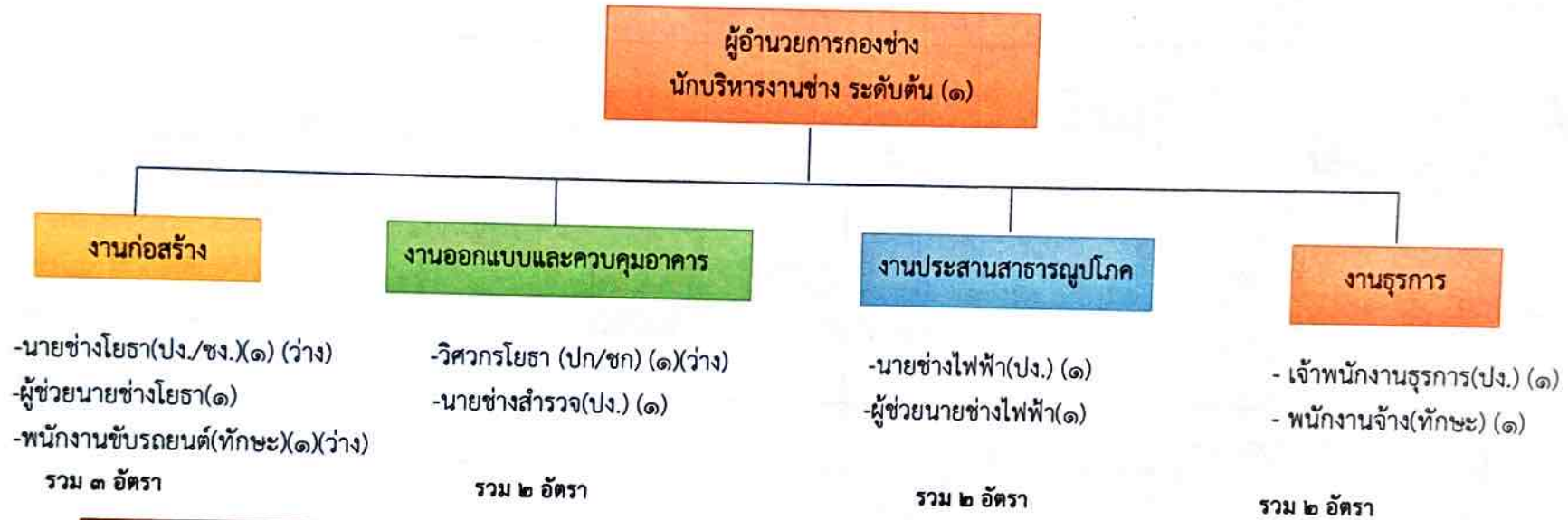
ระดับ	อำนวยการ ท้องถิ่น (ต้น)	อำนวยการ ท้องถิ่น (กลาง)	อำนวยการ ท้องถิ่น (สูง)	วิชาการ (ปก.)	วิชาการ (ชก.)	วิชาการ (ชพ.)	วิชาการ (ชช.)	ทั่วไป (ปง.)	ทั่วไป (ชง.)	ทั่วไป (อส.)	ลูกจ้าง ประจำ	พนักงานจ้าง		รวม
												ทั่วไป	ภารกิจ	
จำนวน	๒	-	-	๑	๒	-	-	๑	๑	-	๑	๗	๑๑	๒๖

โครงสร้างกรอบอัตรากำลัง กองคลัง



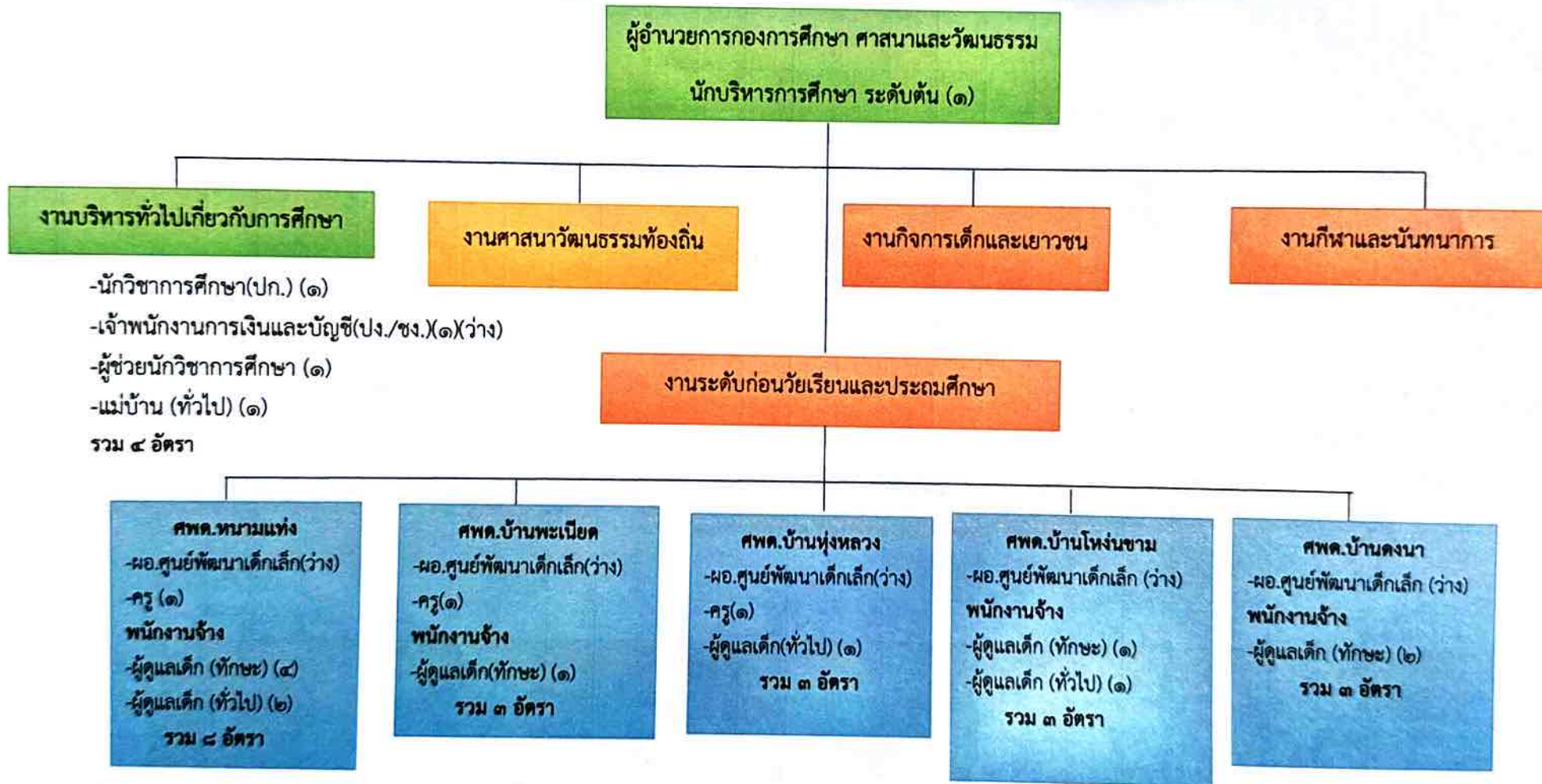
ระดับ	ผู้อำนวยการ ท้องถิ่น (ต้น)	ผู้อำนวยการ ท้องถิ่น (กลาง)	ผู้อำนวยการ ท้องถิ่น (สูง)	วิชาการ (ปก.)	วิชาการ (ชก.)	วิชาการ (ชพ.)	วิชาการ (ชช.)	ทั่วไป (ปง.)	ทั่วไป (ชง.)	ทั่วไป (อส.)	ลูกจ้าง ประจำ	พนักงานจ้าง		รวม
												ทั่วไป	ภารกิจ	
จำนวน	๑	-	-	๑	-	-	-	๑	๒	-	-	-	๓	๘

โครงสร้างกรอบอัตรากำลัง กองช่าง



ระดับ	ผู้อำนวยการ ท้องถิ่น (ต้น)	ผู้อำนวยการ ท้องถิ่น (ต้น)	ผู้อำนวยการ ท้องถิ่น (ต้น)	วิชาการ (ปก.)	ช่าง (ชก.)	วิชาการ (ชพ.)	วิชาการ (ชช.)	ทั่วไป (ปง.)	ทั่วไป (ชง.)	ทั่วไป (อส.)	ลูกจ้าง ประจำ	พนักงานจ้าง		รวม
												ทั่วไป	ภารกิจ	
จำนวน	๑	-	-	๑	-	-	-	๔	-	-	-	-	๔	๑๐

โครงสร้างกรอบอัตรากำลัง กองการศึกษา ศาสนาและวัฒนธรรม



ระดับ	ผู้อำนวยการ ท้องถิ่น (ต้น)	บริหาร สถาน ศึกษา	วิชาการ (ปก.)	วิชาการ (ชก.)	วิชาการ (ชพ.)	วิชาการ (ชช.)	ทั่วไป (ปง.)	ทั่วไป (ชง.)	ทั่วไป (อส.)	ครูผู้ช่วย	ครู (คศ.๑)	ครู (คศ.๒)	ครู (คศ.๓)	พนักงานจ้าง		รวม
														ทั่วไป	ภารกิจ	
จำนวน	๑	๕	๑	-	-	-	๑	-	-	-	-	๒	๑	๕	๙	๒๕

